



NETCONTROL2

Installazione pag. 2

Configurazione ambiente di lavoro – server (lato client) pag. 5

Configurazione ambiente di lavoro – client (lato amministratore) pag. 6

Primo utilizzo – significato dell'ambiente di lavoro: pag. 7

Menù Files: pag. 8

Menù Comandi: pag. 8

Menù Macro: pag. 8

Menù Server: pag. 8

Menù tools: pag. 8

Menù Opzioni: pag. 9

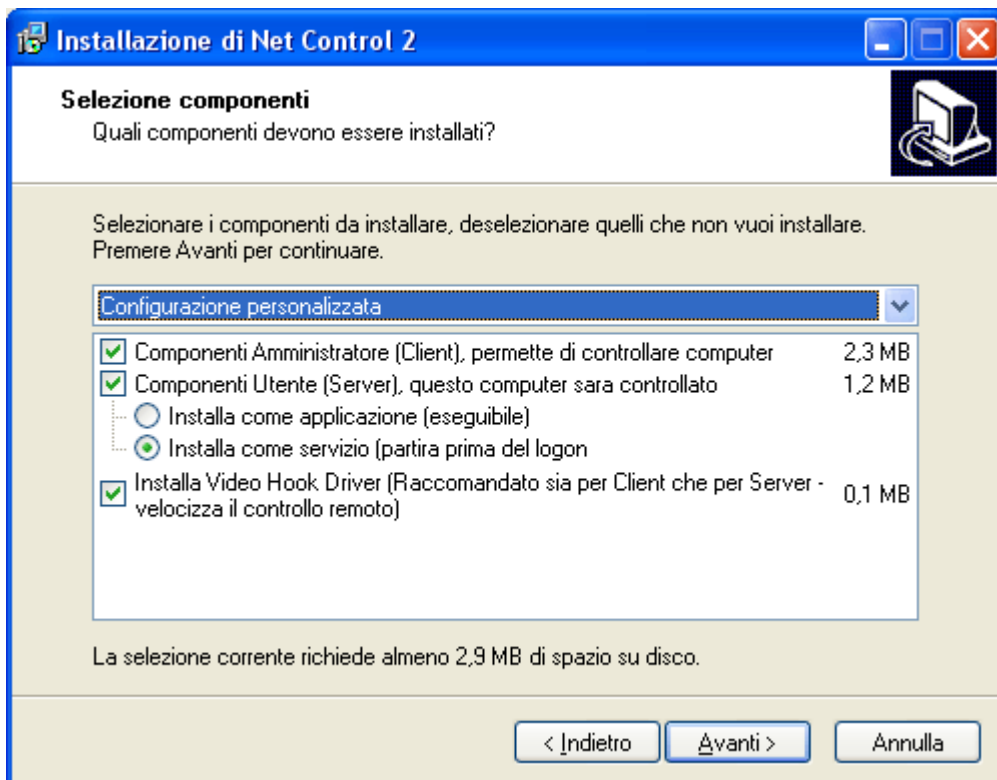


NetControl2

Installazione

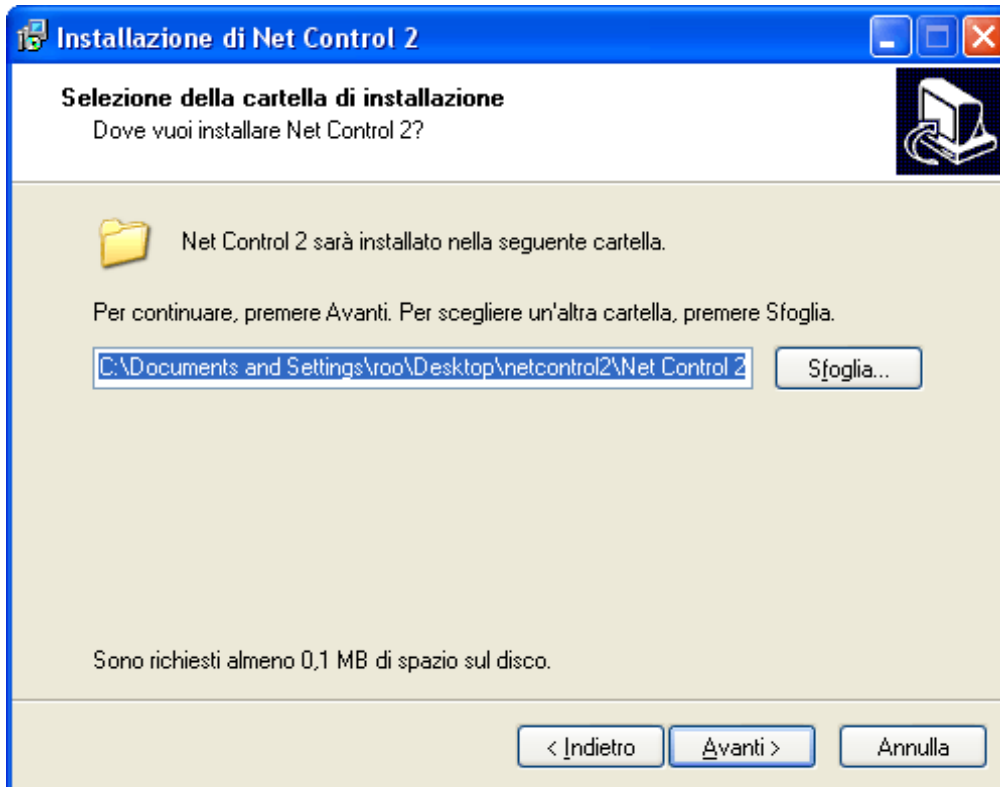
Benvenuti nel programma di installazione di NetControl2 per reti. Appena scaricato il programma dal sito internet potete procedere con l'installazione:

Ci sarà da scegliere se installare il programma Server (lato utente) o il Client (lato amministratore), il percorso di installazione (se si vuole modificare) e il driver VideoHook, utile per velocizzare il controllo remoto ma facoltativo.

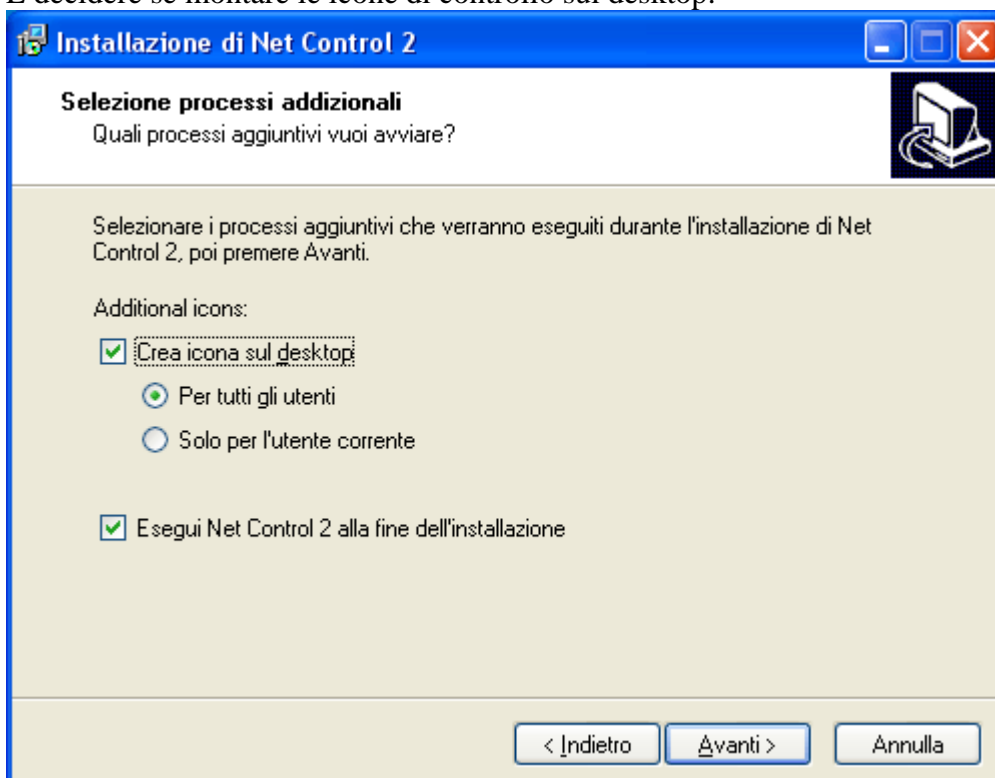


La configurazione personalizzata permette di installare sia il client che il server, e decidere se il server (lato utente) partirà automaticamente come servizio (prima del logon) o se deciderà l'utente quando farlo partire con l'icona (in caso di assistenza remota a richiesta).

Scegliere il percorso:



E decidere se montare le icone di controllo sul desktop.



A questo punto partirà l'installazione, chiederà conferma solo al momento di installare i driver gratuiti video-hook che permettono di velocizzare l'amministrazione remota. Confermata l'installazione Windows XP chiede conferma di un driver:



Che dovrà essere accettata con Continua per poter velocizzare. Terminata l'installazione se avrete lasciato spuntata la casella "Esegui Net Control 2 alla fine dell'installazione" verrà avviata automaticamente il programma di configurazione del vostro ambiente di lavoro.

Configurazione ambiente di lavoro – server (lato client)

Il lato server, può anche non essere configurato, automaticamente funzionerà e sarà gestito dal lato client. Se invece preferite configurarlo fate click con il tasto destro sull'iconcina di NetControl2 di fianco all'orologio e andare su configurazione server:

Configurazioni accesso ai server

Password di amministratore:
Vecchia password:
Nuova password:
 Nascondi password
Cambia password
La password di amministratore blocca l'accesso alla finestra di configurazione delle opzioni, "blocca server" and "esci" nei computer degli utenti.

SICUREZZA
Autenticazione:
 Abilita autenticazione
Password di autenticazione:
 Nascondi password
La password di autenticazione sarà richiesta da ogni computer che amministra. Tutti i computer remoti dovranno usare la stessa password
Salva configurazioni

Filtra connessioni:
Abilita tutte le altre connessioni
Abilita controllo solo da QUESTO computer
Salva configurazioni

Porta:
2012
Cambia porta
Porta è un canale per trasferire i dati in rete. Tu hai la necessità di cambiare questo canale solo se il programma va in conflitto con altri programmi di rete. Il cambiamento avrà effetto solo dopo il riavvio del programma. Tutti i computer remoti devono essere collegati ADESSO.

Modalità Iconcina Tray:
 Non cambiare (toggle)
 (Toggle) cambia se c'è attività
 (Toggle) cambia se connessioni
 Beep alla connessione
Salva configurazioni

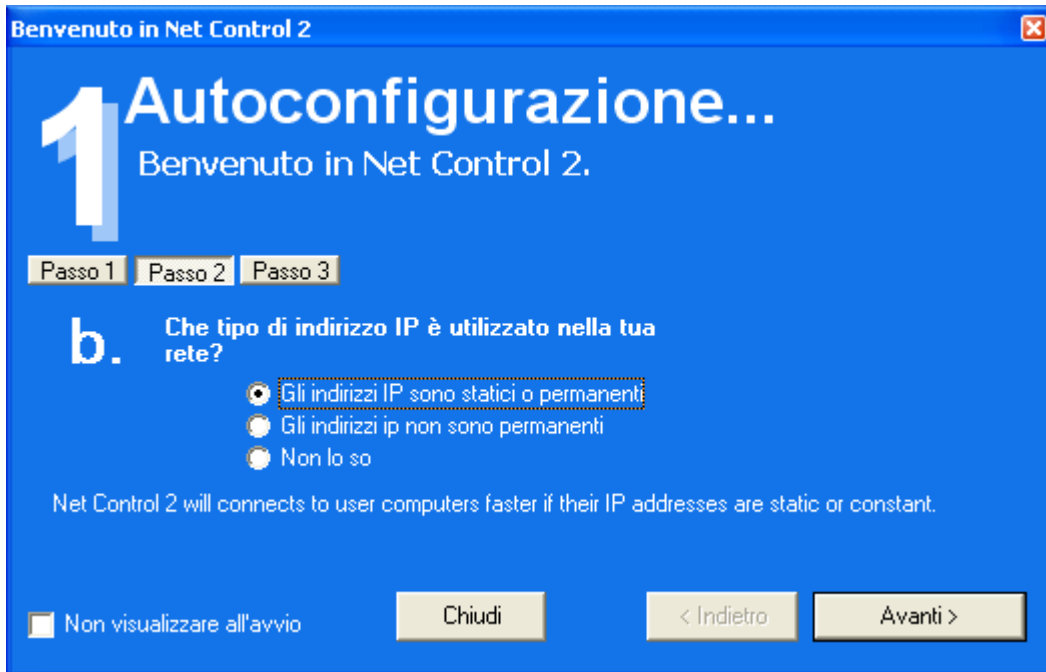
Aiuto
OK

Tutte le opzioni sono configurabili anche dal Client (lato amministratore) e inviate direttamente a tutti i server (menù Server – Configura accessi...)

Si può scegliere una password per impedire la modifica e la chiusura da parte degli utenti, la porta (utile ad esempio se si è in una scuola, ogni classe può viaggiare su un canale diverso), impedire il controllo da macchine non autorizzate, regolare il funzionamento dell'iconcina.

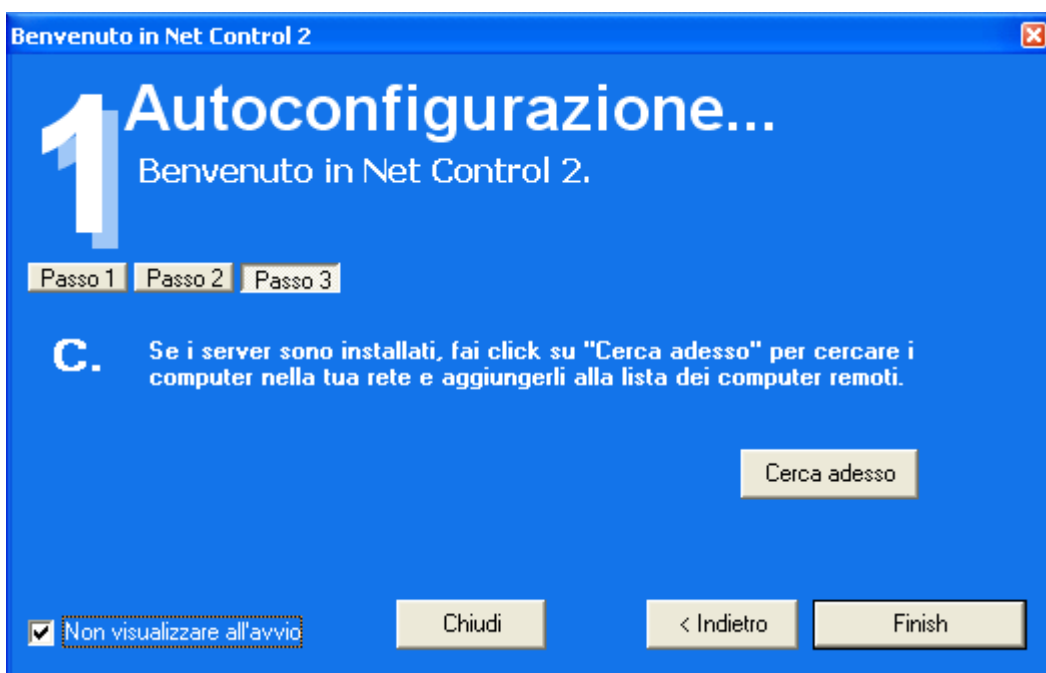
Configurazione ambiente di lavoro – client (lato amministratore)

La Autoconfigurazione parte automaticamente all'avvio, potete chiuderla senza utilizzarla, o dirgli di non avviarsi all'apertura successiva.



E' divisa in 3 passi: rispondendo alle domande troverete già i computer server (lato utente) montati in un gruppo di lavoro nella vostra finestra di controllo, se decidete di farlo manualmente potete sempre aggiungere, ricercare o togliere computer dal vostro ambiente.

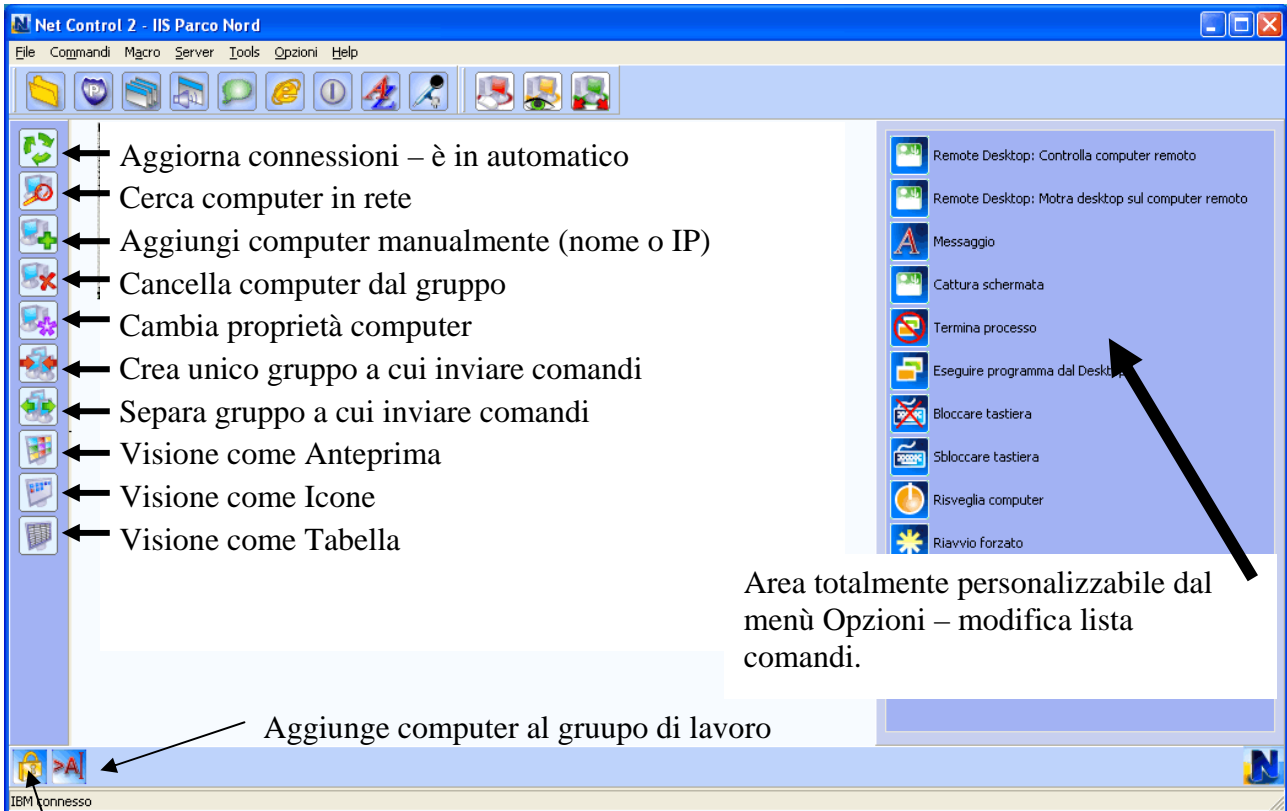
Nella scelta degli indirizzi IP, se non avete montato un DHCP server (il vostro amministratore di rete può confermarvelo) scegliete la prima opzione se no scegliete anche "non lo so" il programma funzionerà benissimo lo stesso, impegnerà solo qualche secondo in più per il controllo degli indirizzi.



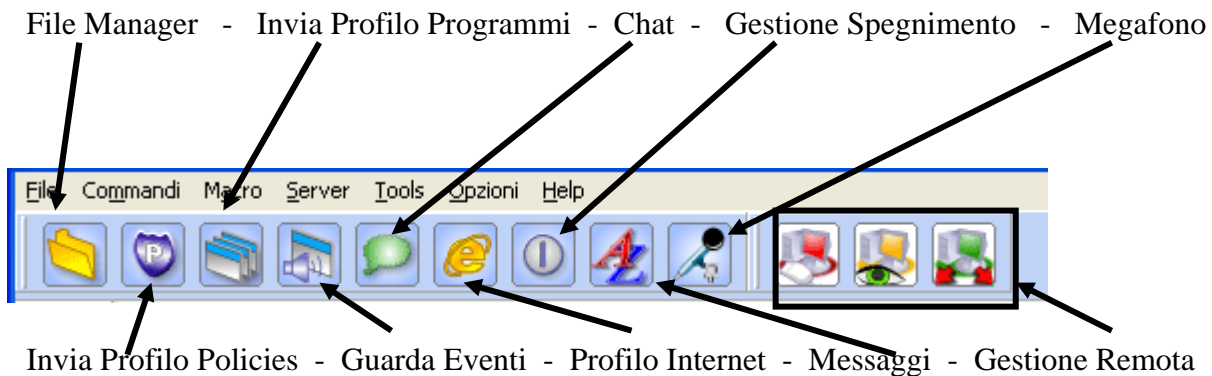
Alla fine delle domande si può fare click su “Cerca adesso”, NetControl2 si occuperà di trovare tutti i server accesi e di creare il gruppo di lavoro.

Ora siete pronti a lavorare e controllare i computer server (lato utente).

Primo utilizzo – significato dell’ambiente di lavoro:



Blocca il Client, per impedire che qualcuno modifichi i controlli in caso di assenza dell’amministratore (es. il professore gira per l’aula)



Menù Files:

Gestione gruppi/aule: permette di raggruppare i client, aggiungerne e rimuoverne per controllare i computer che si vuole.

Menù Comandi:

Gestione Spegnimento: permette di accendere, spegnere e mettere in stanby-sospensione uno o tutti i computer del gruppo

Processi: visualizza i processi e i programmi attivi sui computer remoti e permette di chiudere un processo/programma e di aprirne altri.

Tastiera: permette di bloccare, sbloccare tastiera e mouse su uno o più computer remoti

Messaggistica: permette di inviare messaggi a uno o a più computer contemporaneamente

Programmi: inviare e o eseguire un programma sui computer remoti, ad esempio è possibile l'invio e l'esecuzione di un programma su tutti i computer.

Desktop: Cattura schermate client o invia propria a tutti i client

Sistema: Informazioni sui client, dischi etc. etc.

Registro: Prendere o inviare chiavi di registro

Notifiche: Inviare file audio, jpg etc. etc.

Files: Gestione File da comandi

Data, ora: Sincronizza su tutti

Files computer remoto: Mix di funzioni per registro, files, inviare a tutti uno sfondo etc. etc.

Internet: Inviare profile siti da visitare, da non visitare, blocco adulti, aprire un sito su tutti...

NC Disk Control: Permette di proteggere, sprotteggere cartelle sui computer remoti.

Tools: Operazioni su policies, Desktop remoto etc.

Spegnere Server

Aggiorna Connessioni

Cartelle condivise: permette di condividere cartelle sui client

Inviare Copia dello schermo.

Menù Macro:

Permette di creare una macro in diversi modi, ad esempio eseguire un'operazione su un client, registrare, e inviarla a tutti i client.

Menù Server:

Gestione totale dei computer utenti: ricerca automatica, manuale (per nome o per IP), configurazione, gestione password.

Menù tools:

Gestione comandi, parlato, policies, profili policies, profili internet, gestione remota, operazioni sui dischi, chat. Programmi autorizzati.

Menù Opzioni:

Permette di configurare l'ambiente di lavoro (i comandi nella barra rapida a sinistra – più di 80 comandi). Opzioni di autenticazione per permettere l'accesso a client e/o server solo agli amministratori, tipo di porte e scansione, Grandezza icone, programma di controllo remoto, icone, tasti rapidi, livello compressione immagini, tempo di refresh in ms, configurare il doppio click sull'icona del computer remoto, etc. etc.